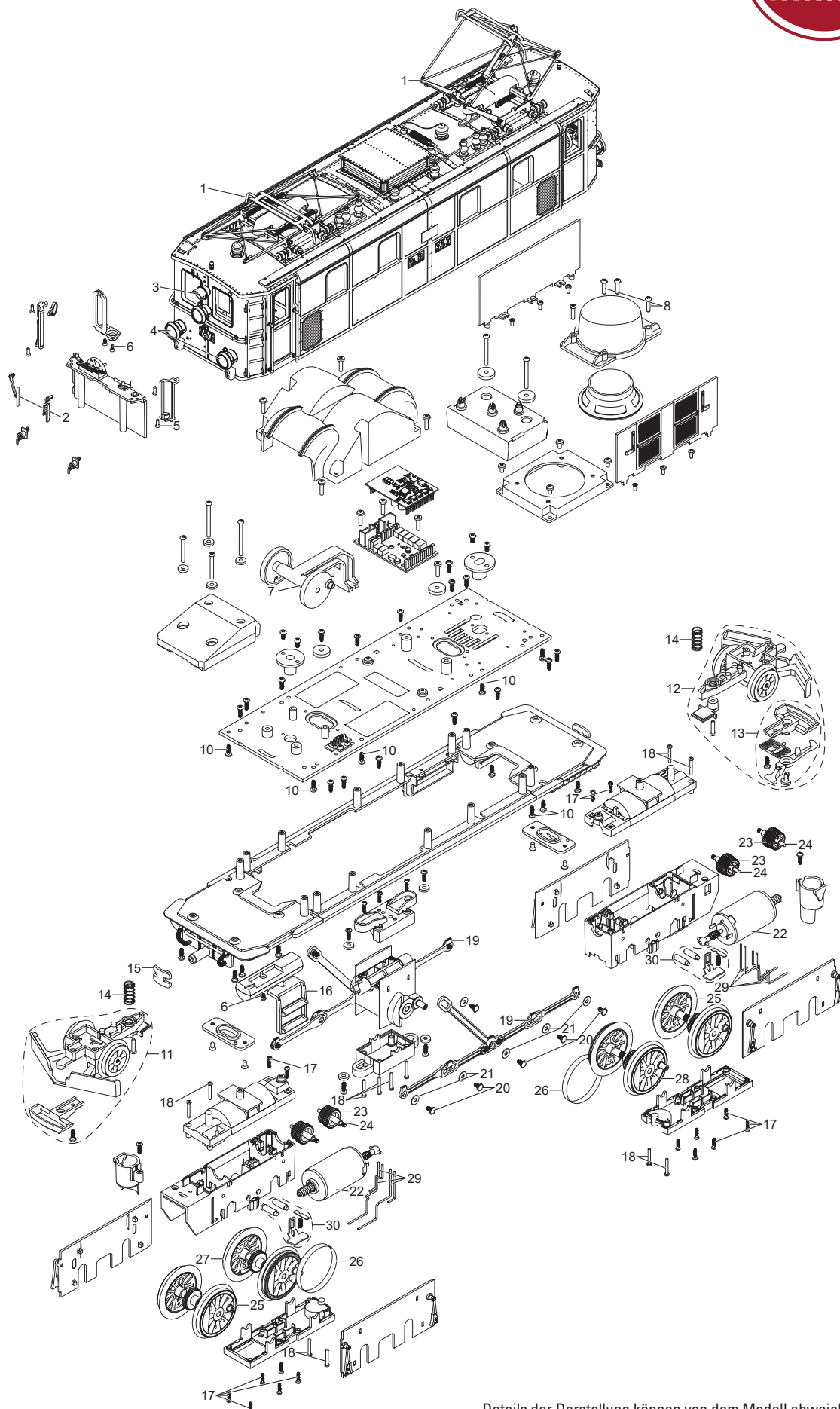


Einzelteile der Lokomotive 24601



Details der Darstellung können von dem Modell abweichen

Einzelteile der Lokomotive 24601

Lfd. Nr.	Benennung	Bestell-Nr.
1	Stromabnehmer	E124 023
2	Scheibenwischer	E325 526
3	Falschfahrlampe	E261 786
4	Stirnlampe	E326 009
5	Schraube	E124 010
6	Schraube	E129 265
7	Antrieb	E396 318
8	Schraube	E124 205
9	Lautsprecher	E275 525
10	Schraube	E124 197
11	Vorläufer vorne	E396 325
12	Vorläufer hinten	E396 332
13	Kupplung	E171 327
14	Druckfeder	E398 197
15	Puffer	E130 420
16	Treppe	E396 588
17	Schraube	E124 206
18	Schraube	E190 882
19	Kuppelstangen	E325 527
20	Sechskantschraube	E126 052
21	Unterlegscheibe	E126 053
22	Motor	E396 563
23	Unterzungszahnrad	E133 761
24	Achse	E398 195
25	Radsatz	E396 349
26	Haftreifen	E131 368
27	Radsatz	E396 346
28	Radsatz	E398 196
29	Kontaktdrähte	E325 528
30	Schleifschuh, Kohle	E280 917
	Lampenringe	E186 479
	Pantographenantrieb und Hebel	E325 529
	Magnetgehäuse	E133 140
	Kupplungshaken	E130 547
	Lokführer	E134 991

Hinweis: Einige Teile werden nur ohne oder mit anderer Farbgebung angeboten.

Teile, die hier nicht aufgeführt sind, können nur im Rahmen einer Reparatur im Märklin-Reparatur-Service repariert werden.