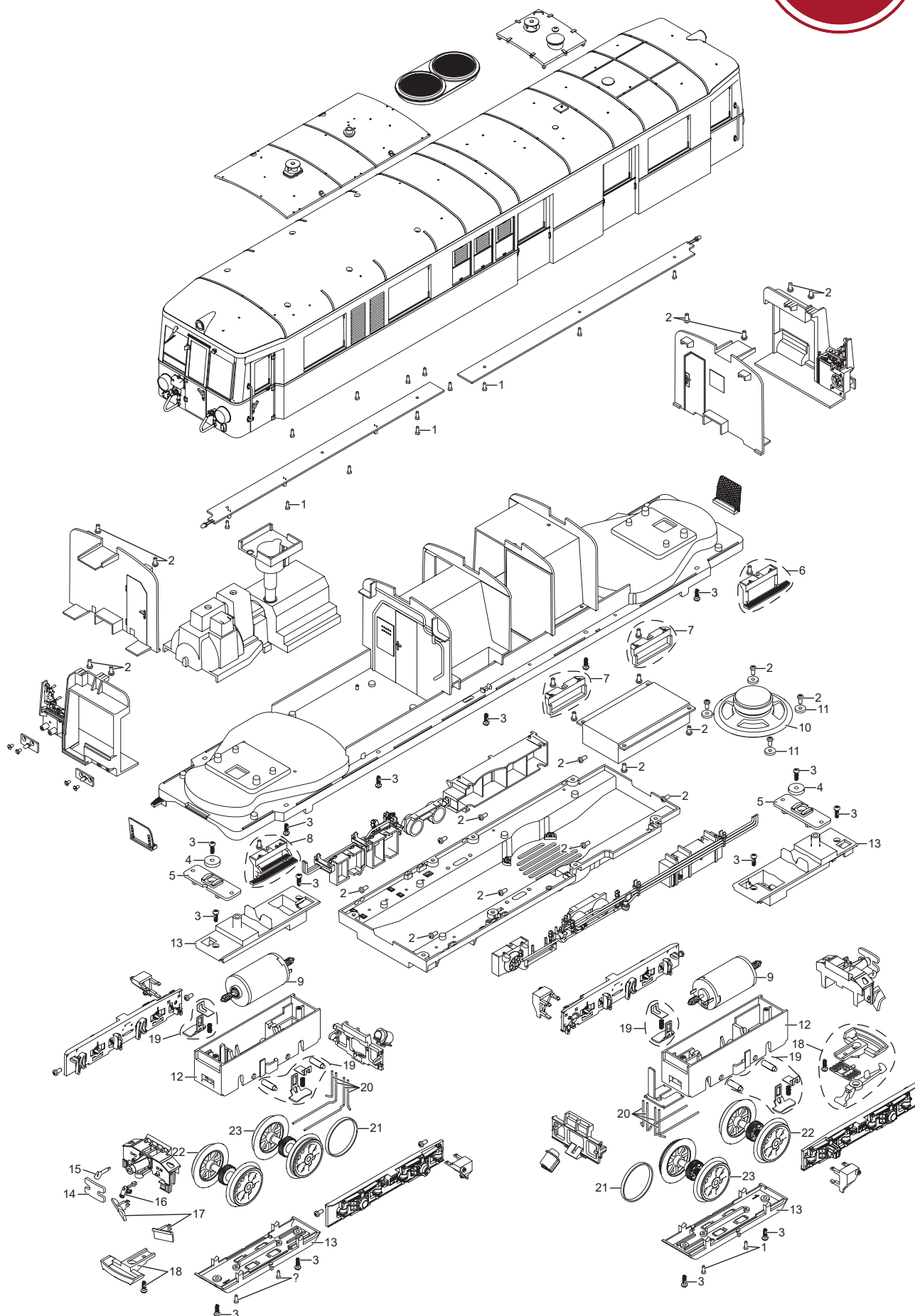


Einzelteile der Lokomotive 26390



Details der Darstellung können von dem Modell abweichen

Einzelteile der Lokomotive 26390

Lfd. Nr.	Benennung	Bestell-Nr.
1	Schraube	E124 010
2	Schraube	E124 014
3	Schraube	E124 197
4	Beilagscheibe	E133 417
5	Lagerplatte	E131 585
6	Tritt komplett	E368 544
7	Trittbügel	E368 545
8	Einstiegstritt	E368 546
9	Motor	E126 050
10	Lautsprecher	E131 155
11	Beilagscheibe	E158 511
12	Getriebemittelteil	E126 006
13	Getriebedeckel, Boden	E368 547
14	Puffer	E136 889
15	Kupplungshaken	E289 686
16	Zughaken, Gestänge	E237 739
17	Schienenräumer rechts + links	E368 548
18	Kupplung	E171 327
19	Schleifschuh u. Kohle	E171 326
20	Kontaktdrähte	E177 051
21	Haftreifen	E126 174
22	Radsatz	E355 809
23	Radsatz	E355 814
	Magnetgehäuse	E133 140
	Kupplungssatz	E130 547

Hinweis: Einige Teile werden nur ohne oder mit anderer Farbgebung angeboten.

Teile, die hier nicht aufgeführt sind, können nur im Rahmen einer Reparatur im Märklin-Reparatur-Service repariert werden.